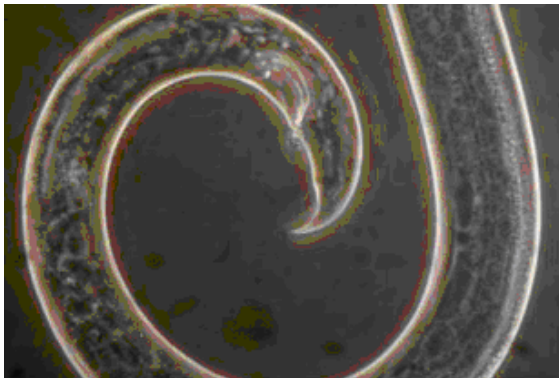


Tabella li turi li l-injam huwa konformi mal-  
ISPM 15.

Sabiex niproteġu l-gzejjer Maltin mill-introduzzjoni tal-*Pine Wood Nematode*, huwa importanti li min huwa involut fl-importazzjoni ta' merkanzija mill-Portugal u Spanja jikkuntatta lid-Dipartiment għas-Saħħa tal-Pjanti, sabiex jingħata l-pariri necessarji.

Il-pubbliku għandu joqgħod attent għal sintomi ta' din il-marda u f'każ ta' suspetti, wieħed għandu jirraporta lid-Dipartiment imsemmi. Persuni li jkollhom materjal ta' injam għall-ippakjar, bħal *pallets* għandhom jikkuntattjaw lid-Dipartiment sabiex jingħataw pariri fuq kif għandu jiġi dispost dan il-materjal.



Sors: <http://www.fao.org/forestry/media/9260/1/0/>

Infestazzjoni minn dan in-*namtode* qerriedi tista' jiġi evitata permezz tal-koperazzjoni ta' kull min huwa involut. B'dawn il-prevenzjonijiet inkunu nistgħu ngwadu l-imsaġar tagħna. Għal aktar informazzjoni nitolbukom tikkuntattjaw lid-Dipartiment għas-Saħħa tal-Pjanti fi hdan il-Ministeru għar-Riżorsi u Affarijiet Rurali fuq 23397100. Għal iktar informazzjoni tistgħu żżuru l-website [www.planthealth.gov.mt](http://www.planthealth.gov.mt)



Sors: <http://www.apsnet.org/education/LessonsPlantPath/PineWilt/images/fig02.jpg>

*Din l-informazzjoni hija korretta sa Mejju 2009*

### Dipartiment għas-Saħħa tal-Pjanti

Ċentru għall-Bijoteknoloġija tal-Pjanti  
Triq Annibale Preca,  
Lija LJA 1915

Tel: +356 2339 7100/223

Fax: +356 21414493

Feeophone: 8007 2310

[www.planthealth.gov.mt](http://www.planthealth.gov.mt)

[www.mrra.gov.mt](http://www.mrra.gov.mt)

## DIPARTIMENT GĦAS- SAĦĦA TAL-PJANTI MARRA

### II-*PINE WOOD NEMATODE*



Sors: <http://www.fao.org/forestry/media/9260/1/0/>



Ministeru għar-  
Riżorsi u Affarijiet  
Rurali



Fondi ta' l-Unjoni Ewropeja  
Għall- Iżvilupp Rurali, l-  
Ewropa Tinvesti f'Żoni  
Rurali.

Pjan ta' l-Iżvilupp Rurali għal Malta 2004-2006  
Proġett ko-finanzjat mill-Unjoni Ewropea

# IL-Pine Wood Nematode

Il- *Pine Wood Nematode*, magħruf bl-isem xjentifiku ta' *Bursaphelenchus xylophilus*, huwa l-kawża tal-*Pine Wilt Disease*. Dan in-nematode huwa organizzmu mikroskopiku li jagħmel ħsara lil dawn is-siġar.



Nematodi taħt il-mikroskopju

Sors: <http://www.ffpri.affrc.go.jp/labs/seibut/bcg/images/00154-1.jpg>

## Fuq xiex jgħix dan in-nematode?

Prinċiparjament dan in-nematode jinstab fuq speċi ta' *Pinus*. li jinkludu s-siġar taż-Żnuber. L-injam ta' dawn l-ispeċi jista' jservi għall-iżvilupp ta' dan in-nematode. Fil-fatt, l-ispeċi ta' *Pinus* huma l-aktar suxxettibli għal din il-marda, imma l-lista tinkludi wkoll speċi ta' *Abies*, *Chamaecyparis*, *Cedrus*, *Larix*, *Picea* u l-*Pseudotsuga*.

L-ewwel sintomi li jkunu evidenti jinkludu sfurija u jitbielu l-weraq, li eventwalment twassal għall-mewt tas-siġra. It-tbiel jista' l-ewwel jidher fuq fergħa waħda biss iżda aktar tard tista' tiġi affetwata s-siġra kollha.



Sfurija u tbiel fil-weraq

Sors: <http://www.fao.org/forestry/media/9260/1/0/>



Siġra milquta mill-marda tal-*Pine Wilt*

Sors: <http://www.salinc.unl.edu/graphics/pinewilt>

## Minn fejn origina dan in-nematode?

L-origini ta' dan in-nematode hija l-Amerika ta' Fuq, minn pajjiżi bħal Messiku, l-Istati Uniti u l-Kanada. Hija wkoll magħrufa bħala marda kiefra fil-foresti tal-Ġappun min fejn infirex għal ġewwa ċ-Ċina, l-Korea u t-Taiwan. Fl-1999 il-*Pine Wood Nematode* instab fil-Portugal, u fl-2008 gie rrapurtat fi Spanja.



Numru ta' siġar milquta mill-marda tal-*Pine Wilt*

Sors: <http://www.invasive.org/images/384x256/1442032.jpg>

Dan in-nematode qatt ma nstab ġewwa pajjiżna, u d-Dipartiment għas-Saħħa tal-Pjanti ta' kull sena jagħmel *surveys* għal dan l-organizzmu. Bħala miżura fitosanitarja huwa importanti li materjal ta' injam li jorigina min pajjiżi fejn huwa preżenti dan in-nematode, ikollu tabella magħrufa bħala ISPM 15 li hija miżura fitosanitarja internazzjonali li tindirizza direttament li l-materjal irid jiġi trattat biex ma tkomplex tinfirex din il-marda.