

Kif titmexxa il-marda

Din il-marda tista' tingarr b'numru ta' fatturi li jinkludu ukoll prattiċi agrikoli b'nuqqas ta' responsabilita'. Ma' dawn hemm ukoll fatturi naturali li ma' tantx jista' jkun hemm kontroll fuqhom bhall-qtar tax-xita u n-nida. Permezz ta' dawn, il-mikrobu jista' jimxi billi jtir fuq sigar fil-vicin u b'kawża ta' dan l-infezzjoni tkompli tinfirex. Il-marda tista' tinfirex b'mod naturali permezz ta' insetti, kemm benefiċċjali kif ukoll insetti li jistgħu jżuru s-sigar. Waqt id-dakra n-naħal kapaċi jmexxi l-mikrobu minn fjura għall-oħra. Insetti oħra jistgħu jagħmlu dan billi jgħorru l-mikrobu meta jimxu minn fuq partijiet infettati għal bnadi oħra tas-sigra jew fuq sigar oħra fil-vicin.



Il-marda tista' tingarr ukoll permezz tad-dakra. Sors: <http://www.cals.ncsu.edu/course/ent425/text18/honeybee.jpg>

Nota : Dan jiġri BISS kemm il-darba tidbol il-marda.

.X'tistagħu tagħmlu intom?

Il-*Fire Blight* hija marda ta' kwarantina u għaldaqstant huwa ta' importanza kbira li din il-marda ma' tiddaħhal f'pajjiżna . Min-naħa tiegħu l-bidwi jista' juża' dan it-tagħrif bħala referenza għal xi sintomi li jista' jiltaqa' magħhom fil-għalqa u l-mixtla tiegħu. Jekk tiltaqaw ma' xi sintomi simili huwa importanti li tikkuntatjaw lid-Dipartiment għas-Sahha tal-Pjanti halli jittiehdu l-prekawzjonijiet neċessarji sabiex nevitaw it-tifrix ta' din il-marda.

Huwa dejjem importanti li l-bidwi jsegwi l-prattiċi tiegħu b'mod għaqli halli ma nkunux il-kaġun aħna stess. Dan japplika ukoll għal numru ta' mard iehor. Eżempju hu t-tindif tal-ghodda b'diżinfettant u hafna prattiċi oħra li hemm aktar tagħrif fuqhom.



Il-mikrobu *Erwinia amylovora* kif jider taħt mikroskopju.

Sors: <http://www.feuerbrand.de>

Dipartiment għas-Sahha tal-Pjanti

Ċentru għall-Bijoteknoloġija tal-Pjanti
Triq Annibale Preca,
Lija LJA 1915

Tel: +356 2339 7100/545
Fax: +356 2141 4493
www.planthealth.gov.mt
www.mrra.gov.mt

DIPARTIMENT GĦAS- SAĦĦA TAL-PJANTI MRRRA

II- '*FIRE BLIGHT*' TAT- TUFFIEĦ U L-LANĠAS



Frott tal-langas affetwat mil-marda
Sors: <http://www.lfl.bayern.de>



Ministeru Għar-
Rizorsi u Affarijiet
Rurali



Fondi ta' l-Unjoni Ewropea
Għall- Iżvilupp Rurali, l-
Ewropa Tinvesti f'Zoni
Rurali.

Pjan ta' l-Iżvilupp Rurali għal Malta 2004-2006
Proġett ko-finanzjat mill-Unjoni Ewropea

IL- 'FIRE BLIGHT' TAT-TUFFIEH U L-LANĠAS

X'jikkawża din il-marda ?

Din il-marda hija kkawżata minn 'bacteria', magħrufa bhala 'Erwinia amylovora'. Dan il-mikrobu huwa indigenu għall-Amerika ta' fuq. Din il-marda tħalli dannu kbir fuq is-siġar tal-familja 'Rosaceae', li tinkludi t-tuffieħ, il-langas u l-bambinella, li hija tip ta' langas lokali. Dan il-mikrobu jista' jħalli danni kbar fil-kultivazzjoni ta' dawn it-tipi ta' siġar.

Lista ta' siġar ohra li jistgħu jiġu affetwati

Żagħrun , Anzalur, Fomm il-Lipp, Żorba, Sfaġel, u numru ieħor ta' pjanti ornamentalni bhall- 'Stransvesia', 'Chaenomeles ' u 'Cotoneaster'.

Is-Sintomi tal-marda

Fuq il-pjanti li huma suxxettibli għall-'Fire Blight', is-sintomi huma relattivament simili u jintgħarfu faċilment. L-isem tal-marda jagħti idea ċara tal-karatteristiċi sintomatoloġiċi li huma l-kulur kannella tar-rimjiet u l-fjuri daqs li kieku ġew maħruqa bin-nar. Is-sintomi tipi tas-siġar mill-familja Maloideae juru sinjali jagħtu fil-kannella fl-iswed fuq iz-zkuk u l-weraq affetwati, bil-produzzjoni ta' materjal infettiv u kankru ġoz-zokk prinċipali bit-twaqqiġ tal-qoxra ta' kulur sewdieni.



Materjal infettiv li jōhroġ mal-fjura

Sors: <http://www.caf.wvu.edu>

Sintomi fuq it-Tuffieħ u l-Langas

Fil-każ tat-Tuffieħ u l-Langas, is-sintomi tal-'Fire Blight', jaqdbu jitfaċċaw għall-ħabta tar-Rebbiega meta jerrġghu jibdew jōhorgu l-ward. Is-sintomi jibqgħu jōhorgu sal-ħarifa fejn imbagħad l-infezzjoni tieqaf u s-sintomi ma jibqgħux jōhorgu, izda l-mikrobu xorta jibqa fis-siġar. L-infezzjoni terġa' tohroġ mall-bidu tal-istaġun riproduttiv ta' wara.



Sintomi tal-'Fire Blight', fuq siġra tal-langas

Sors: <http://www.lfl.bayern.de>

Sintomi fil-fjuri u l-weraq

Il-parti ta' fejn il-fjura tkun magħquda maz-zokk tinfaqa' u ssir ħadra skura. Aktar tard jōhorgu sintomi ta' hruq tipiku ta' din il-marda. F'ċertu każi il-weraq jitbiel u jtkemmex kif ukoll jibqgħu mqabbdin mas-siġra għall-perjodu ta' żmien.

Sintomi fil-frott

Il-frott li jkun għadu ma' żvillupax ikollu dwawar infettati li jidhru żejtnija u mħassra, dawn aktar tard jaqilbu għall-kulur kannella fl-iswed. Dawn is-sintomi jerħu wkoll qtar infettiv li jkun fiħ il-mikrobu. Minkejja dan il-frott jibqa' imqabbdin mas-siġra.

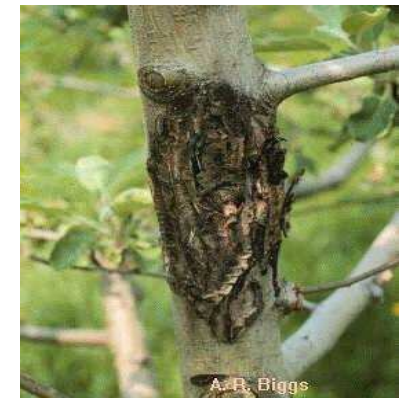


Materjal infettiv li jōhroġ mill-frotta

Sors: <http://www.inra.fr>

Sintomi fiz-zkuk

Sintomu tipiku ieħor ta' din il-marda huwa li taħt il-qoxra li tohroġ mal-parti ta' taħt taz-zokk tas-siġra jkun hemm sinjali forma ta' linji li jagħtu fl-aħmar u l-kannella, li wkoll juru sinjali ta' infezzjoni.



Sinjali ta' hruq fuq iz-zokk tas-siġra

Sors: http://www.caf.wvu.edu/Kearneysville/disease_descriptions/omblight.html